

**SECTEUR SUD  
N° 5 ETE –  
18 juillet 2024**

# Message Irrigation

## Données météo et consommations de la semaine écoulée :

### Générique :

Les besoins des plantes continuent à augmenter avec l'évolution des stades. La demande climatique progresse avec l'augmentation des températures. L'irrigation des cultures doit se poursuivre afin de couvrir les besoins des plantes et de maintenir la réserve en eau dans le sol.

### En maïs :

Un apport de 30 à 35 mm environ doit être réalisé.

### En soja :

L'irrigation peut débuter pour les sojas, début floraison, avec un apport de 30 mm.

### En tournesol :

Pas d'irrigation à prévoir pour le tournesol avant la fin floraison.

**Rappel : 5 mm de pluie =  
1 jour d'arrêt d'irrigation**

DONNEES ETP et PLUIE (en mm)			
Semaine 28 (du 08/07 au 14/07) : 7 j	Auch	Lahaus	Castelnau Magnoac
ETP hebdo	38	38,6	29,3
Pluie hebdo	0,8	0,8	3,4

CONSOMMATION DES CULTURES (en mm)				
MAIS	kc	ETM	ETM	ETM
8-12 feuilles	0,8	30	31	23
12-14 feuilles	0,9	34	35	26
14-16 feuilles	1	38	39	29
Sortie panicule mâle	1,1	42	42	32
Floraison femelle (50%)	1,2	46	46	35
Soies sèches	1,1	42	42	32

SOJA	kc	ETM	ETM	ETM
2 -4 nœuds	0,3	11	12	12
4 -6 nœuds	0,5	19	19	19
6 - 8 nœuds	0,6	23	23	23
Première fleur	0,8	30	31	31
Floraison	1	38	39	39

TOURNESOL	kc	ETM	ETM	ETM
4 à 5 paires de feuilles	0,5	19	19	15
6 paires de feuilles	0,7	27	27	21
8 à 10 paires de feuilles – bouton à 1 cm	0,8	30	31	23
Bouton florale (3 à 4 cm de diamètre)	1	38	39	29
Début floraison	1	38	39	29
Pleine floraison	1	38	39	29

# Tendance météo :

Les températures augmentent, pour dépasser les 30°C en fin de semaine et début de semaine prochaine.

Aucune précipitation n'est prévue dans les jours à venir.

La demande climatique (appelée ETP pour évapotranspiration potentielle) augmente avec l'évolution des stades et des températures.

Les réserves hydriques des sols diminuent progressivement car les besoins des cultures augmentent.



Vous pouvez retrouver les prévisions météo pour le département du Gers en cliquant sur le logo suivant



## Zoom sur le réseau de parcelles de référence : Sud

	Mais grain			Soja BIO	
	Montadet	Tirent pontéjac	Moncassin	Marcjac	
Date semis	08/04/24	04/04/2024	07/04/2024	07/06/2024	
Variété	PR 32 B 10 (Blanc)	Pop corn N 8485 B	P 0710	STRAVIATA	
Précocité	-	-	G4 - Demi-tardif	G1 - Mi-tardif	
Type de sol	Argilo-limoneux	Argilo-calcaire	Limono-argileux	Argilo-limoneux	
Stade de la culture	<b>Flo Femelle</b>	<b>Flo Femelle</b>	<b>Flo Femelle</b>	<b>6 Nœuds</b>	
Bilan hydrique du semis au: .....					
Poste météo de référence (ETP)	Auch Lahas Castenau Magnoac	Auch Lahas Castenau Magnoac	Auch Lahas Castenau Magnoac	Auch Lahas Castenau Magnoac	
Consommation semaine écoulée (mm)	40	40	34	18	
Précipitation semaine écoulée (mm)	2	2	2	2	
Irrigation semaine écoulée (mm)	30	30	30	30	
Consommation cumulée depuis semis (mm)	233	245	230	48	
Précipitation cumulée depuis semis (mm)	232	233	233	79	
Irrigation cumulée depuis semis (mm)	30	60	30	30	
Déficit hydrique du sol (mm) : <b>14 07 2024</b>	-30	-48	-33	-60	
Tensions relevées le:	à 30 cm	101	3	2	40
	à 60 cm	58	13	28	25

Tensions faibles
Tensions bonnes-à surveiller
Tensions limites-seuils
Tensions critiques

## Prévisions des besoins journaliers en mm (Moyenne à 5 jours) :

Besoins journaliers (mm) moyens pour les 5 prochains jours			
Stade maïs	à 100 %	à 80 %	à 65 %
8-12 feuilles	4,5	3,6	2,9
12-14 feuilles	5,0	4,0	3,3
14-16 feuilles	5,6	4,5	3,6
Sortie panicule mâle	6,1	4,9	4,0
Floraison femelle (50%)	6,7	5,4	4,4
Soies sèches	6,1	4,9	4,0

Besoins journaliers (mm) moyens pour les 5 prochains jours			
Stade soja	à 100 %	à 80 %	à 65 %
2 -4 nœuds	1,7	1,3	1,1
4 -6 nœuds	2,8	2,2	1,8
6 – 8 nœuds	3,3	2,7	2,2
Première fleur	4,5	3,6	2,9
Floraison	5,6	4,5	3,6

Besoins journaliers (mm) moyens pour les 5 prochains jours			
Stade Tournesol	à 100 %	à 80 %	à 65 %
4 et 5 paires de feuilles	2,8	2,2	1,8
6 paires de feuilles	3,9	3,1	2,5
8 à 10 paires de F – bouton à 1 cm	4,5	3,6	2,9
Bouton florale (3 à 4 cm )	5,6	4,5	3,6
Début floraison	5,6	4,5	3,6
Pleine floraison	5,6	4,5	3,6

# Le conseil d'irrigation :

La demande climatique augmente avec la progression des stades et l'augmentation des températures.

**L'irrigation doit être envisagée pour couvrir les besoins.**

## ➤ Pour le maïs :

Démarrer ou poursuivre l'irrigation des maïs, en apportant une dose de 30 à 35 mm afin de couvrir les besoins et maintenir de l'humidité dans le sol.

Si vous faites le tour d'eau en plus de 7 jours, l'anticipation des besoins sera utile et vous permettra de faire face à l'augmentation de la demande climatique.

## ➤ Pour le soja :

Les stades observés sont les suivants :

- 4 nœuds à floraison.

En sol superficiel, **Démarrer l'irrigation à l'apparition des premières fleurs (R1).**

En sol plus profond : l'irrigation peut démarrer 10 à 12 jours plus tard.

**Un apport de 30 mm environ doit être réalisé.**

## ➤ Pour le tournesol :

Un apport pourra être envisagé sur le bouton floral, pour les plus tardifs ou fin floraison pour les autres.

**Apporter alors 30 mm environ.**

## Les règles :

**Pas d'irrigation avant 10-12 feuilles pour le maïs conso et 7-8 feuilles pour le maïs semence.**

**Pas d'irrigation avant les premières fleurs pour le soja.**

**PENSEZ À TÉLÉCHARGER  
L'APPLICATION MOBILE  
POUR RECEVOIR LES  
BULLETINS IRRIGATION**



Pour la télécharger  
**Scannez le QR Code**



# L'irrigation du Maïs et du Soja : besoins et sensibilités

## Maïs : Plusieurs stratégies possibles.

Il est important d'adapter la stratégie aux caractéristiques de la parcelle et de la ressource disponible.

Plusieurs paramètres vont influencer les décisions qui seront prises.

Le type de sol et les disponibilités de la ressource sont des éléments fondamentaux.

1°) : Pas de limitation de ressource : Irrigation à partir du stade 10 Feuilles puis tous d'eau, en fonction de la demande climatique.

2°) : Ressource limitée : Privilégier les stades les plus sensibles pour la plante comme le montre le schéma ci-dessous.

Remarque : Afin d'éviter tout risque de ruissellement la dose apportée sera fonction du type de sol. Elle pourra donc varier de 20 à 35 mm par tour d'eau.



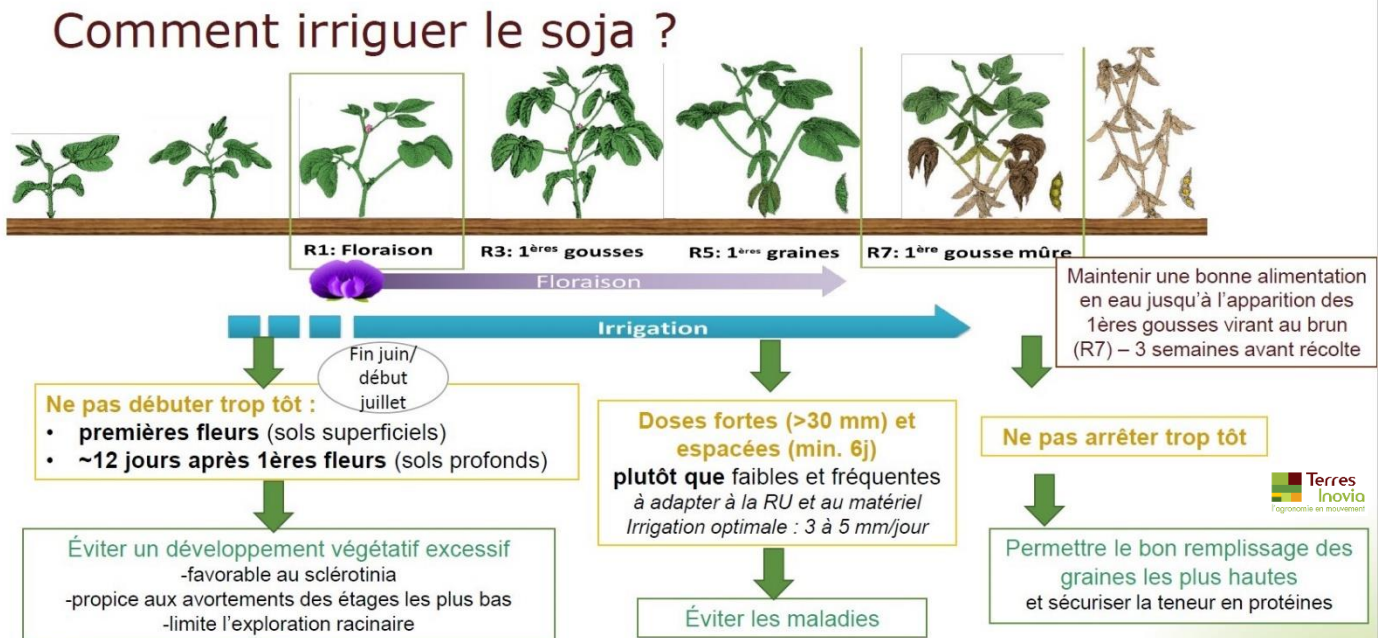
(Source : Arvalis)



# Soja : Apparition des premières fleurs : Démarrage de l'irrigation.

L'arrivée des premières fleurs donne le signal pour le début de l'irrigation.

La période de sensibilité durant laquelle il faut satisfaire les besoins est comprise entre le début de la floraison (stade R1) et le stade 1<sup>ère</sup> gousse mûre (stade R7).



Comme pour le maïs, il faudra répartir les apports en fonction de la disponibilité en eau et le type de sol.

- En condition de disponibilité en eau non limitante :
  - . Démarrer l'irrigation dès le début de la floraison.
  - . Répartir les apports sur la période de sensibilité du soja au stress hydrique (du stade R1 au stade R7).
  - . 8 apports de 25 à 35 mm (tous les 7 jours) en sol superficiel.
  - . 4 à 5 apports de 30 à 40 mm (tous les 9 jours) en sol profond.
- En condition de disponibilité en eau limitée : Apporter 3 à 4 tours d'eau sur la période de sensibilité.
  - . en sol superficiels : privilégier la phase de début floraison à grossissement du grain (de R1 à R6).
  - . en sol profond : privilégier la phase mi-floraison à la fin formation des gousses (de R3 à R7).

Des précautions sont à prendre pour prévenir la verse et le sclérotinia.

- Tenir compte des caractéristiques de la variété, de la parcelle (historique sclérotinia, densité de peuplement).

### En pratique :

- Sous enrouleur :
  - . Un réglage adapté de l'appareil permettra de limiter le risque de verse et donc de maladies.
  - . Utiliser une buse de faible diamètre (inférieur à 18 – 20 mm).

## LE MESSAGE DE L'OUGC

Une **consultation publique est en cours jusqu'au 01/08/2024** sur l'ACI Neste et rivières de Gascogne, ce texte encadre les restrictions d'irrigation. (voir lien ci-dessous)

<https://www.gers.gouv.fr/Actualites/Consultations-du-public/Plan-d-action-secheresse-pour-le-sous-bassin-Neste-et-rivieres-de-Gascogne2>

Vous pouvez donner votre avis par mail [ddt-secheresse@gers.gouv.fr](mailto:ddt-secheresse@gers.gouv.fr)

en précisant la mention « Consultation arrêté inter-préfectoral portant modification de l'ACI modifié portant plan d'action sécheresse pour le sous bassin Neste et rivières de Gascogne ».

### Vos autorisations d'irrigation arrivent

Vos autorisations d'irrigation vous sont actuellement envoyées par voie postale.

Retrouvez-les également sur votre compte Gest'ea. <https://gestea.chambres-agriculture.fr/Ougc/> (Rubrique Prélèvements / autorisations de prélèvements).

### AXES REALIMENTES

Merci d'actualiser votre assolement et de préciser vos dates de semis grâce à l'enquête ci-dessous si vous n'y avez pas déjà répondu. Cela permettra d'adapter les lâchers au plus juste.

[https://forms.office.com/Pages/ResponsePage.aspx?id=I5GK4XsCCkis6wvI\\_bQpIGqtD8kY8ohOsDt1P5B9\\_V5UMTITUIYzU1IyRTVaNFk5WjNFNTNXVDhDNS4u](https://forms.office.com/Pages/ResponsePage.aspx?id=I5GK4XsCCkis6wvI_bQpIGqtD8kY8ohOsDt1P5B9_V5UMTITUIYzU1IyRTVaNFk5WjNFNTNXVDhDNS4u)

### GIMONE

Les zonages de restriction et le calendrier changent. (voir lien ci-dessous).

[https://gers.chambre-agriculture.fr/fileadmin/user\\_upload/Occitanie/067\\_Inst-Gers/documents/eau/Piloter\\_l\\_irrigation\\_gestion\\_de\\_campagne\\_/Annexe\\_2\\_Calendarier\\_tours\\_eau\\_2024.pdf](https://gers.chambre-agriculture.fr/fileadmin/user_upload/Occitanie/067_Inst-Gers/documents/eau/Piloter_l_irrigation_gestion_de_campagne_/Annexe_2_Calendarier_tours_eau_2024.pdf)

### Vous DEMARREZ l'irrigation SIGNALEZ-VOUS sur les axes réalimentés

Le signalement de vos démarrages avec deux jours d'anticipation auprès de RIVES ET EAUX (ex CACG) permet de prévenir d'éventuel « accident de gestion » ou d'éviter de prendre des mesures comme ce fut le cas l'année dernière en cas de trop forts besoins. **IL EN VA DE NOTRE RESPONSABILITE PROFESSIONNELLE COLLECTIVE.**

## DES SMS AU SERVICE DE LA GESTION DE L'EAU

Pour améliorer la gestion de la ressource sur les axes réalimentés par la CACG, merci d'informer de chaque mise en route et arrêt d'irrigation par envoi SMS au **06 73 90 57 93**.

Opérations à réaliser :

1) Rédiger le SMS



pour informer d'un démarrage de l'irrigation dans un délai de 2 jours

OU



pour signaler un arrêt de l'irrigation dans un délai de 2 jours.

2) Envoyer le SMS au numéro suivant **06 73 90 57 93**.

Le délai (2 jours dans l'exemple) peut être raccourci ou allongé.

N'oubliez pas : M pour signaler un démarrage immédiat ou A pour signaler un arrêt de l'irrigation



Retrouvez toutes les informations sur la gestion de l'eau sur le site internet de la Chambre d'agriculture du Gers ou des Hautes-Pyrénées en cliquant sur le logo.



Action

Cofinancée par :



Avec la contribution financière  
du compte d'affectation spéciale  
« Développement agricole et rural »



**Le prochain bulletin sera rédigé le jeudi 25 juillet 2024.**

**Directeur de la publication :**  
**M. Emmanuel LECOMTE, Directeur de la Chambre d'agriculture du Gers**

**Reproduction partielle interdite**  
Ce bulletin de conseil irrigation a été réalisé par la Chambre d'agriculture du Gers.

Ce bulletin de conseil irrigation a été réalisé par  
le Pôle Innovation et Systèmes de Production de la Chambre d'agriculture du Gers  
05 62 61 77 54