

**SECTEUR SUD**  
**N° 4 ETE –**  
**11 juillet 2024**

# Message Irrigation

## Données météo et consommations de la semaine écoulée :

### Générique :

Les besoins des plantes augmentent légèrement avec l'évolution des stades. La demande climatique conserve un niveau normal pour la saison. L'irrigation des cultures pourra débuter ou se poursuivre afin de maintenir la réserve en eau du sol.

### En maïs :

Sur les maïs proches de la floraison, une irrigation, avec un apport de 30 mm environ peut être envisagé.

### En soja :

Pas d'irrigation à prévoir avant l'apparition des premières fleurs.

### En tournesol :

Pas d'irrigation à prévoir pour le tournesol.

**Rappel : 5 mm de pluie = 1 jour d'arrêt d'irrigation**

DONNEES ETP et PLUIE (en mm)				
Semaine 27	(du	Auch	Lahas	Castelna u Magnan
01/07 au 07/07) : 7 j				
ETP hebdo		29,4	29	24,1
Pluie hebdo		6,6	6,8	16,8

CONSOMMATION DES CULTURES (en mm)				
MAIS	kc	ETM	ETM	ETM
8-12 feuilles	0,8	24	23	19
12-14 feuilles	0,9	26	26	22
14-16 feuilles	1	29	29	24
Sortie panicule mâle	1,1	32	32	27
Floraison femelle (50%)	1,2	35	35	29
Soies sèches	1,1	32	32	27

SOJA	kc	ETM	ETM	ETM
Première feuille trifoliée	0,2	6	6	5
2 -4 nœuds	0,3	9	9	9
4 -6 nœuds	0,5	15	15	15
6 - 8 nœuds	0,6	18	17	17
Première fleur	0,8	24	23	23

TOURNESOL	kc	ETM	ETM	ETM
2 paires de feuilles	0,3	9	9	7
3 paires de feuilles	0,4	12	12	10
4 à 5 paires de feuilles	0,5	15	15	12
6 paires de feuilles	0,7	21	20	17
8 à 10 paires de feuilles – bouton à 1 cm	0,8	24	23	19
Bouton florale (3 à 4 cm de diamètre)	1	29	29	24
Début floraison	1	29	29	24
Pleine floraison	1	29	29	24

# Tendance météo :

Les températures diminuent légèrement mais restent proche de 30°C en fin de semaine et début de semaine prochaine. Un risque d'averse est annoncé à partir du jeudi 11, sous forme d'orages qui peuvent amener un niveau de précipitations très hétérogène.

La demande climatique (appelée ETP pour évapotranspiration potentielle) augmente avec l'évolution des stades.

Les réserves hydriques des sols sont encore suffisantes pour répondre aux besoins des cultures.

JEUDI 11	VENDREDI 12	SAMEDI 13	DIMANCHE 14	LUNDI 15	MARDI 16	MERCREDI 17
19° / 33°	19° / 25°	13° / 25°	15° / 31°	18° / 28°	16° / 27°	17° / 29°
↙ 20 km/h	➤ 20 km/h <b>45 km/h</b>	↙ 10 km/h	↙ 15 km/h	↙ 15 km/h	↙ 5 km/h	➤ 10 km/h

Vous pouvez retrouver les prévisions météo pour le département du Gers en cliquant sur le logo suivant



## Zoom sur le réseau de parcelles de référence : Sud

	Mais grain			Soja BIO	
	Montadet	Tirent pontéjac	Moncassin	Marcjac	
Date semis	08/04/24	04/04/2024	07/04/2024	07/04/2024	
Variété	PR 32 B 10 (Blanc)	Pop corn N 8485 B	P 0710	STRAVIATA	
Précocité	-	-	G4 - Demi-tardif	G1 - Mi-tardif	
Type de sol	Argilo-limoneux	Argilo-calcaire	Limono-argileux	Argilo-limoneux	
Stade de la culture	<b>17 F</b>	<b>Floraison Mâle</b>	<b>17 F</b>	<b>4 Nœuds</b>	
Bilan hydrique du semis au: .....					
Poste météo de référence (ETP)	Auch Lahas Castenau Magnoac	Auch Lahas Castelneau Magnoac	Auch Lahas Castelneau Magnoac	Auch Lahas Castelneau Magnoac	
Consommation semaine écoulée (mm)	28	28	28	8	
Précipitation semaine écoulée (mm)	10	10	10	10	
Irrigation semaine écoulée (mm)	0	30	0	0	
Consommation cumulée depuis semis (mm)	193	205	196	31	
Précipitation cumulée depuis semis (mm)	231	231	231	77	
Irrigation cumulée depuis semis (mm)	0	30	0	0	
Déficit hydrique du sol (mm) : <b>07 07 2024</b>	-38	-56	-35	-46	
Tensions relevées le:	à 30 cm	88	24	27	54
	à 60 cm	57	36	29	22

Tensions faibles
Tensions bonnes-à surveiller
Tensions limites-seuils
Tensions critiques

## Prévisions des besoins journaliers en mm (Moyenne à 5 jours) :

Besoins journaliers (mm) moyens pour les 5 prochains jours			
Stade maïs	à 100 %	à 80 %	à 65 %
8-12 feuilles	3,7	3,0	2,4
12-14 feuilles	4,2	3,3	2,7
14-16 feuilles	4,6	3,7	3,0
Sortie panicule mâle	5,1	4,1	3,3
Floraison femelle (50%)	5,6	4,5	3,6
Soies sèches	5,1	4,1	3,3

Besoins journaliers (mm) moyens pour les 5 prochains jours			
Stade soja	à 100 %	à 80 %	à 65 %
2 -4 nœuds	1,4	1,1	0,9
4 -6 nœuds	2,3	1,9	1,5
6 – 8 nœuds	2,8	2,2	1,8
Première fleur	3,7	3,0	2,4
Floraison	4,6	3,7	3,0

Besoins journaliers (mm) moyens pour les 5 prochains jours			
Stade Tournesol	à 100 %	à 80 %	à 65 %
4 et 5 paires de feuilles	2,3	1,9	1,5
6 paires de feuilles	3,3	2,6	2,1
8 à 10 paires de F – bouton à 1 cm	3,7	3,0	2,4
Bouton florale (3 à 4 cm )	4,6	3,7	3,0
Début floraison	4,6	3,7	3,0
Pleine floraison	4,6	3,7	3,0

# Le conseil d'irrigation :

La demande climatique conserve un niveau normal pour la saison mais devrait être plus élevée avec la progression des stades. L'irrigation pourra être envisagée dans certaines situations.

**Les besoins des cultures augmentent avec l'évolution des stades.**

## ➤ Pour le maïs :

### - Maïs conso :

Pas d'irrigation avant le stade 12 feuilles, car le maïs est peu sensible au stress hydrique avant ce stade. En attendant ce stade pour commencer à irriguer, on favorise l'enracinement des plantes.

### - Maïs semence :

L'irrigation peut commencer plus tôt que le maïs conso. Il est recommandé de déclencher l'irrigation à partir du stade 7 – 8 feuilles. C'est à ce stade que se réalise la programmation du nombre de rangs par épi. Des apports plus fréquents et plus modérés sont préconisés.

Les semis de maïs qui ont été réalisés, de la fin mars à début juin.

Les pluies d'avril et mai ont perturbé les semis, surtout dans l'ouest du département.

Les stades observés sont les suivants :

- Entre 10– 14 feuilles pour les semis de fin mai, début juin.
- De 14 feuilles à début floraison pour les semis d'avril.

**Démarrer ou poursuivre l'irrigation des maïs, en apportant une dose de 30 mm afin de couvrir les besoins et maintenir de l'humidité dans le sol.**

**Si vous faites le tour d'eau en plus de 7 jours, l'anticipation des besoins sera utile et vous permettra de faire face à l'augmentation de la demande climatique.**

## ➤ Pour le soja :

Les stades observés sont les suivants :

- 2 nœuds à début floraison.

En sol superficiel, il est recommandé de démarrer l'irrigation à l'apparition des premières fleurs (R1).

En sol plus profond : l'irrigation peut démarrer 10 à 12 jours plus tard.

Pas d'irrigation à prévoir pour le moment. Dès que les premières fleurs apparaissent, vous pouvez apporter **30 mm**.

## ➤ Pour le tournesol :

Les tournesols sont en phase végétative. Pour les parcelles irrigables, aucune irrigation à prévoir. Un apport pourra être envisagé sur le bouton floral, pour les plus tardifs ou fin floraison pour les autres.

### Les règles :

**Pas d'irrigation avant 10-12 feuilles pour le maïs conso et 7-8 feuilles pour le maïs semence.**

**Pas d'irrigation avant les premières fleurs pour le soja.**

# L'irrigation du Maïs et du Soja : besoins et sensibilités

## Maïs : Plusieurs stratégies possibles.

Il est important d'adapter la stratégie aux caractéristiques de la parcelle et de la ressource disponible.

Plusieurs paramètres vont influencer les décisions qui seront prises.

Le type de sol et les disponibilités de la ressource sont des éléments fondamentaux.

1°) : Pas de limitation de ressource : Irrigation à partir du stade 10 Feuilles puis tous d'eau, en fonction de la demande climatique.

2°) : Ressource limitée : Privilégier les stades les plus sensibles pour la plante comme le montre le schéma ci-dessous.

Remarque : Afin d'éviter tout risque de ruissellement la dose apportée sera fonction du type de sol. Elle pourra donc varier de 20 à 35 mm par tour d'eau.

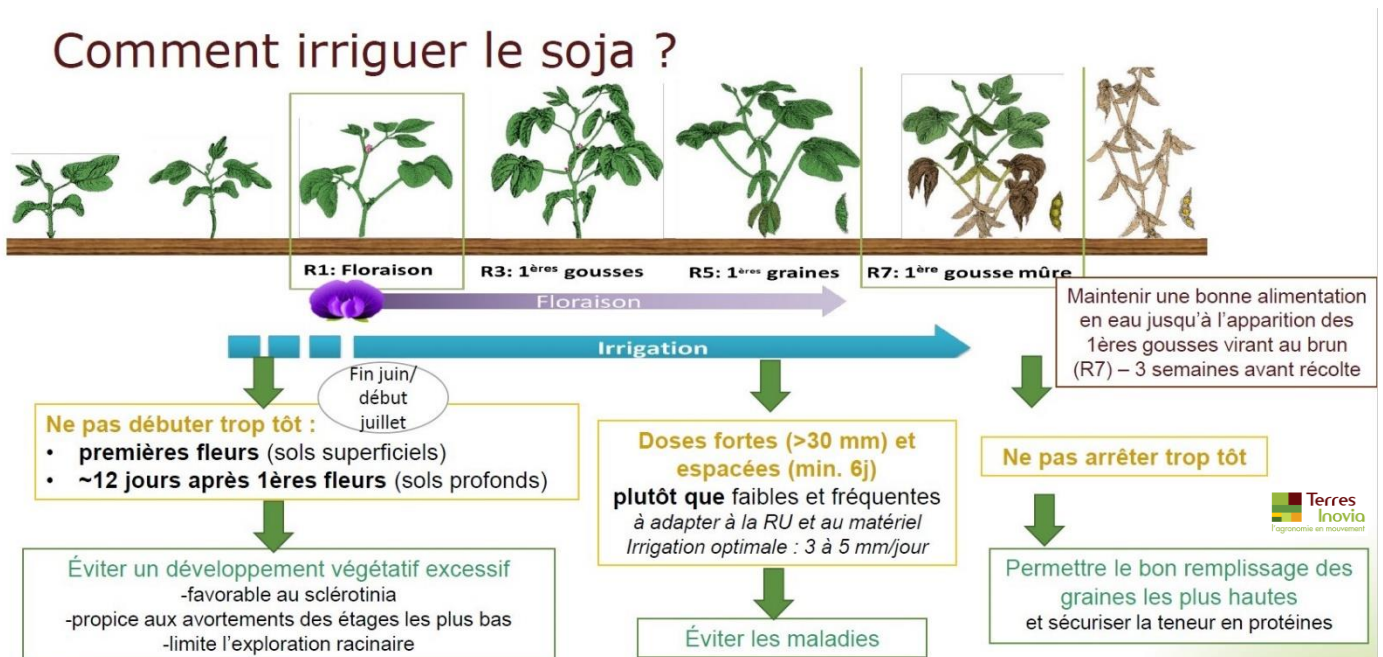


(Source : Arvalis)

# Soja : Apparition des premières fleurs : Démarrage de l'irrigation.

L'arrivée des premières fleurs donne le signal pour le début de l'irrigation.

La période de sensibilité durant laquelle il faut satisfaire les besoins est comprise entre le début de la floraison (stade R1) et le stade 1<sup>ère</sup> gousse mûre (stade R7).



Comme pour le maïs, il faudra répartir les apports en fonction de la disponibilité en eau et le type de sol.

- En condition de disponibilité en eau non limitante :
  - . Démarrer l'irrigation dès le début de la floraison.
  - . Répartir les apports sur la période de sensibilité du soja au stress hydrique (du stade R1 au stade R7).
  - . 8 apports de 25 à 35 mm (tous les 7 jours) en sol superficiel.
  - . 4 à 5 apports de 30 à 40 mm (tous les 9 jours) en sol profond.
- En condition de disponibilité en eau limitée : Apporter 3 à 4 tours d'eau sur la période de sensibilité.
  - . en sol superficiels : privilégier la phase de début floraison à grossissement du grain (de R1 à R6).
  - . en sol profond : privilégier la phase mi-floraison à la fin formation des gousses (de R3 à R7).

Des précautions sont à prendre pour prévenir la verse et le sclérotinia.

- Tenir compte des caractéristiques de la variété, de la parcelle (historique sclérotinia, densité de peuplement).

### En pratique :

- Sous enrouleur :
  - . Un réglage adapté de l'appareil permettra de limiter le risque de verse et donc de maladies.
  - . Utiliser une buse de faible diamètre (inférieur à 18 – 20 mm).



### **RAPPEL REGLEMENTAIRE QUELLE QUE SOIT LA RESSOURCE**

Vos autorisations d'irrigation vous seront envoyées prochainement, en attendant vous pouvez les consulter et les télécharger sur votre compte Gest'ea. <https://gestea.chambres-agriculture.fr/Ougc/> (Rubrique Prélèvements / autorisations de prélèvements).

**Attention l'administration n'a pas approuvé l'intégralité de vos demandes** au niveau de ce que nous avons déposé, vérifiez et respectez donc vos autorisations.

Le relevé de tous vos compteurs est obligatoire au 1<sup>er</sup> mardi de chaque mois, le numéro doit être déclaré à l'OUGC. Vous devez également consigner les cultures et les surfaces irriguées de la campagne pendant 3 ans y compris pour les collectifs d'irrigation.

### **AXES REALIMENTES**

Merci d'actualiser votre assolement et de préciser vos dates de semis grâce à l'enquête ci-dessous si vous n'y avez pas déjà répondu. Cela permettra d'adapter les lâchers au plus juste.

[https://forms.office.com/Pages/ResponsePage.aspx?id=I5GK4XsCCKis6wvI\\_bQpIGqtD8kY8ohOsDt1P5B9\\_V5UMTITUIYzU1IyRTVaNFk5WjNFNTNXVDhDNS4u](https://forms.office.com/Pages/ResponsePage.aspx?id=I5GK4XsCCKis6wvI_bQpIGqtD8kY8ohOsDt1P5B9_V5UMTITUIYzU1IyRTVaNFk5WjNFNTNXVDhDNS4u)

### **GIMONE**

Les zonages de restriction changent. Vous trouverez votre nouvelle zone sur votre autorisation d'irrigation. Le calendrier de restrictions associé à ce nouveau zonage est disponible sur notre site internet (voir lien ci-dessous).

[https://gers.chambre-agriculture.fr/fileadmin/user\\_upload/Occitanie/067\\_Inst-Gers/documents/eau/Piloter\\_l\\_irrigation\\_gestion\\_de\\_campagne\\_/Annexe\\_2\\_Calendrier\\_tours\\_eau\\_2024.pdf](https://gers.chambre-agriculture.fr/fileadmin/user_upload/Occitanie/067_Inst-Gers/documents/eau/Piloter_l_irrigation_gestion_de_campagne_/Annexe_2_Calendrier_tours_eau_2024.pdf)

### **Vous DEMARREZ l'irrigation SIGNALEZ-VOUS sur les axes réalimentés**

Le signalement de vos démarrages avec deux jours d'anticipation auprès de RIVES ET EAUX (ex CACG) permet de prévenir d'éventuel « accident de gestion » ou d'éviter de prendre des mesures comme ce fut le cas l'année dernière en cas de trop forts besoins. **IL EN VA DE NOTRE RESPONSABILITE PROFESSIONNELLE COLLECTIVE.**

## DES SMS AU SERVICE DE LA GESTION DE L'EAU

Pour améliorer la gestion de la ressource sur les axes réalimentés par la CACG, merci d'informer de chaque mise en route et arrêt d'irrigation par envoi SMS au **06 73 90 57 93**.

Opérations à réaliser :

1) Rédiger le SMS



pour informer d'un démarrage de l'irrigation dans un délai de 2 jours

OU



pour signaler un arrêt de l'irrigation dans un délai de 2 jours.

2) Envoyer le SMS au numéro suivant **06 73 90 57 93**.

Le délai (2 jours dans l'exemple) peut être raccourci ou allongé.

N'oubliez pas : M pour signaler un démarrage immédiat ou A pour signaler un arrêt de l'irrigation



Retrouvez toutes les informations sur la gestion de l'eau sur le site internet de la Chambre d'agriculture du Gers ou des Hautes-Pyrénées en cliquant sur le logo.



Action

Cofinancée par :



Avec la contribution financière  
du compte d'affectation spéciale  
« Développement agricole et rural »



**Le prochain bulletin sera rédigé le jeudi 18 juillet 2024.**

**Directeur de la publication :**  
**M. Emmanuel LECOMTE, Directeur de la Chambre d'agriculture du Gers**

**Reproduction partielle interdite**  
Ce bulletin de conseil irrigation a été réalisé par la Chambre d'agriculture du Gers.

Ce bulletin de conseil irrigation a été réalisé par  
le Pôle Innovation et Systèmes de Production de la Chambre d'agriculture du Gers  
05 62 61 77 54